

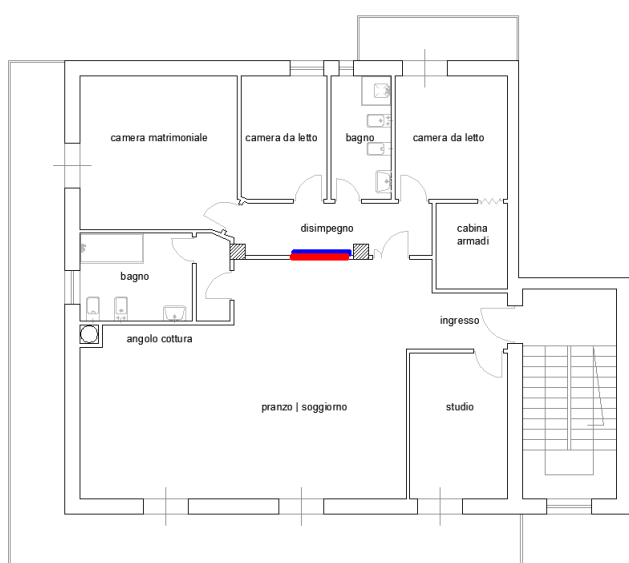


POSIZIONAMENTO DELLA CASSETTA E DEL COLLETORE DI DISTRIBUZIONE

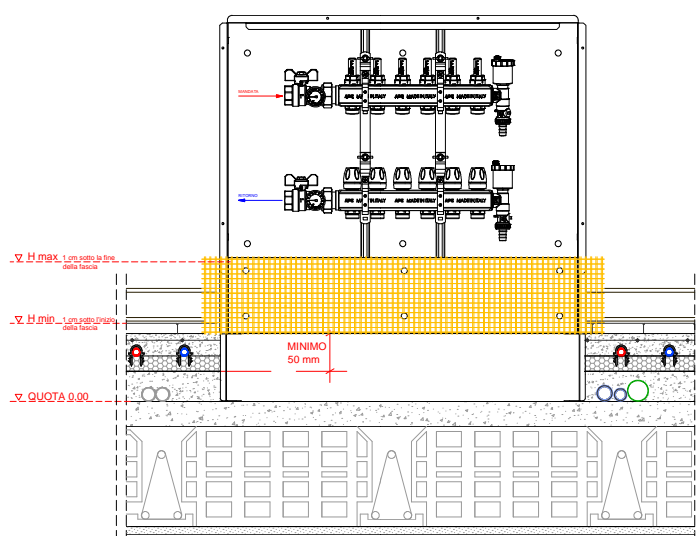
La posizione ottimale del collettore ed eventuale cassetta deve essere la più baricentrica possibile all'area da servire, per ottenere una distribuzione dei circuiti a raggiera, in modo da eliminare le servitù di passaggio nei vari locali limitandole a locali di servizio (disimpegni, corridoi ecc) [fig. 1].

Per quanto riguarda l'altezza del collettore rispetto al piano da servire, nel caso in cui esso si sviluppi a quote diverse, il collettore dovrà essere posizionato a livello della quota maggiore per evitare la formazione di bolle d'aria all'interno delle tubazioni. L'altezza della cassetta va fissata, regolando gli appositi piedini, in modo tale che la quota del pavimento finito sia compresa all'interno della sottostante fascia di lamiera [fig. 2].

N.B. ALLA BASE DEI COLLETTORI va sempre posizionato un **PANNELLO ISOLANTE LISCO**



[Fig. 1]



[Fig. 2]