

**UTENSILI E COMPONENTI NECESSARI**



Al fine di ottenere una perfetta giunzione tra tubo e raccordo consigliamo vivamente di seguire con attenzione le seguenti istruzioni di montaggio.



**TAGLIO**

Tagliare il tubo alla lunghezza desiderata utilizzando gli appositi tagliatubo APE [art. \*3AP1451263]: il taglio deve essere perpendicolare all'asse del tubo.



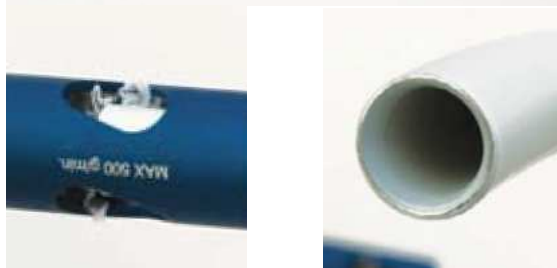
**CALIBRATURA E SVASATURA**

Prima dell'inserimento del portagomma nel tubo l'operazione più importante da eseguire è la calibratura e svasatura del tubo stesso.

Inserire all'interno del tubo il calibratore (art. \*9100--- oppure art. \*3AP150) e ruotarlo più volte fino ad ottenere una circonferenza perfettamente tonda; in questo modo, allo stesso tempo il calibratore crea uno smusso d'invito a forma tronco conica grazie alla presenza di tre fresse disposte a 120° alla base del calibratore.

Una volta calibrato e svasato il tubo eliminare i trucioli che si sono formati a seguito di queste operazioni.

Prima di procedere verificare che i calibratori siano perfettamente integri.





### LUBRIFICAZIONE

Prima dell'inserimento del tubo sul portagomma è strettamente necessario lubrificare il bordo interno del tubo mediante un'apposita soluzione a base siliconica (art.\*3AP141).

Il lubrificante ha la doppia funzione di favorire l'inserimento del tubo e preservare gli o-ring nel tempo, evitando la formazione di tagli e/o la rimozione degli stessi che pregiudicherebbero la capacità di tenuta.



### INSTALLAZIONE

1. inserire prima il dado e poi l'ogiva tagliata sul tubo;
2. inserire il tubo all'interno del raccordo, portando il tubo in battuta sul raccordo stesso, in modo che appoggi sulla guarnizione in PE;
3. infine procedere all'avvitamento.



### SERRAGGIO

Serrare il dado utilizzando le apposite chiavi (art. \*AP14802) ed **INTERROMPERE IL SERRAGGIO QUANDO IL TUBO TENDE A GIRARE CON IL DADO.**

Attenzione: il serraggio del dado deve essere effettuato utilizzando **due chiavi**: una per il tiraggio e l'altra come contrasto.



APE raccorderie consiglia i seguenti valori di serraggio da utilizzare nell'installazione dei raccordi della serie 700F:

**Coppia massima di serraggio 50 N\*m**  
**Coppia nominale di serraggio 40 N\*m**