

RACCORDS



SÉRIE 200

RACCORDS À COMPRESSION AVEC JOINT TORIQUE
ET BAGUE ÉLASTIQUE POUR TUBE EN CUIVRE

Siège social
BRESCIA/ITALIE

1964

APE RACCORDERIE

naît sous le nom
de « Minuterie Metalliche
di Pe Angelo »

Présence commerciale
dans plus de

50
PAYS



Aujourd'hui, avec ses

52.000
mètres carrés

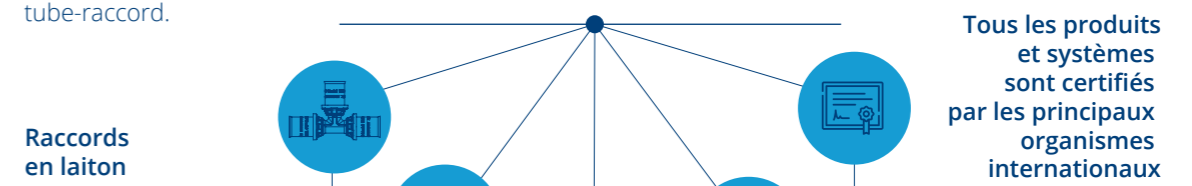
elle est l'une des rares
entreprises à produire
l'ensemble du système
tube-raccord.

APE[®]
RACCORDERIE

Présence
sur le marché national
et international depuis

60 ans

**FABRICANTS DE L'ENSEMBLE
DU SYSTÈME DE PLOMBERIE**



Tube multicouche

Collecteurs de distribution

Système de plancher,
mur et plafond
rayonnant



RACCORDS

TUBES

GAZ

THERM

FITTINGS














SÉRIE 200

Raccords à compression avec joint torique et bague élastique pour tube en cuivre

SÉRIE 200

Raccords à compression avec joint torique et bague élastique pour tube en cuivre

	DROIT MÂLE ART. 201	4
	DROIT FEMELLE ART. 202	5
	DROIT INTERMÉDIAIRE ART. 203	6
	COUDE MÂLE ART. 253	7
	COUDE FEMELLE ART. 252	8
	COUDE INTERMÉDIAIRE ART. 251	9
	TÉ FEMELLE ART. 232	9
	TÉ IDENTIQUE ART. 231	10
	COUDE AVEC BRIDE ART. 254	10
	SPÉCIFICATIONS TECHNIQUES	12
	INSTRUCTIONS DE MONTAGE	13

SÉRIE 200

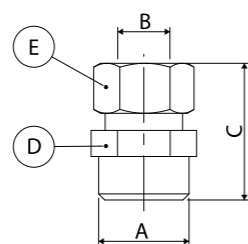
Raccords à compression avec joint torique et bague élastique pour tube en cuivre

DROIT MÂLE ART. 201



Code	Dimension	Sachet (nbre)	Boîte (nbre)
32013812	3/8" x Ø12	10	180
32013814	3/8" x Ø14	10	150
32013816	3/8" x Ø16	10	120
32011212	1/2" x Ø12	10	150
32011214	1/2" x Ø14	10	150
32011216	1/2" x Ø16	10	120
32011218	1/2" x Ø18	10	120
32013414	3/4" x Ø14	10	100
32013416	3/4" x Ø16	10	100
32013418	3/4" x Ø18	10	100
32013422	3/4" x Ø22	10	80
32010118	1" x Ø18	10	70
32010122	1" x Ø22	10	60
32010128	1" x Ø28	10	50

A (mm)	B (mm)	C (mm)	D (mm)	E (mm)
G 3/8" ISO 228	Ø12	30,4	CH 21	CH 23
G 3/8" ISO 228	Ø14	30,3	CH 23	CH 26
G 3/8" ISO 228	Ø16	31,3	CH 25	CH 28
G 1/2" ISO 228	Ø12	31,4	CH 21	CH 23
G 1/2" ISO 228	Ø14	31,4	CH 23	CH 26
G 1/2" ISO 228	Ø16	32,4	CH 25	CH 28
G 1/2" ISO 228	Ø18	32,4	CH 27	CH 30
G 3/4" ISO 228	Ø14	32,3	CH 27	CH 26
G 3/4" ISO 228	Ø16	33,4	CH 27	CH 28
G 3/4" ISO 228	Ø18	33,4	CH 27	CH 30
G 3/4" ISO 228	Ø22	34,1	CH 33	CH 37
G 1" ISO 228	Ø18	36,3	CH 33	CH 30
G 1" ISO 228	Ø22	37,2	CH 33	CH 37
G 1" ISO 228	Ø28	37	CH 38	CH 42



SÉRIE 200

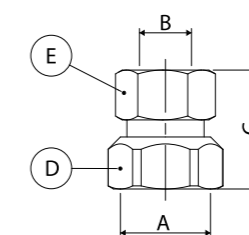
Raccords à compression avec joint torique et bague élastique pour tube en cuivre

DROIT FEMELLE ART. 202



Code	Dimension	Sachet (nbre)	Boîte (nbre)
32023812	3/8" x Ø12	10	150
32023814	3/8" x Ø14	10	130
32023816	3/8" x Ø16	10	100
32021212	1/2" x Ø12	10	150
32021214	1/2" x Ø14	10	120
32021216	1/2" x Ø16	10	120
32021218	1/2" x Ø18	10	120
32023414	3/4" x Ø14	10	100
32023416	3/4" x Ø16	10	100
32023418	3/4" x Ø18	10	100
32023422	3/4" x Ø22	10	80
32020122	1" x Ø22	10	60
32020128	1" x Ø28	10	50

A (mm)	B (mm)	C (mm)	D (mm)	E (mm)
G 3/8" ISO 228	Ø12	27,4	CH 21	CH 23
G 3/8" ISO 228	Ø14	27,4	CH 23	CH 26
G 3/8" ISO 228	Ø16	28,2	CH 25	CH 28
G 1/2" ISO 228	Ø12	27,4	CH 24	CH 23
G 1/2" ISO 228	Ø14	27,4	CH 24	CH 26
G 1/2" ISO 228	Ø16	28,4	CH 25	CH 28
G 1/2" ISO 228	Ø18	30,9	CH 27	CH 30
G 3/4" ISO 228	Ø14	29,5	CH 30	CH 26
G 3/4" ISO 228	Ø16	30,3	CH 30	CH 28
G 3/4" ISO 228	Ø18	30,4	CH 30	CH 30
G 3/4" ISO 228	Ø22	31,6	CH 33	CH 37
G 1" ISO 228	Ø22	32,7	CH 38	CH 37
G 1" ISO 228	Ø28	31,2	CH 38	CH 42



SÉRIE 200

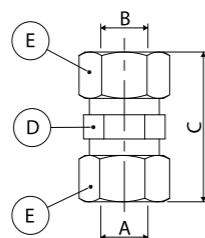
Raccords à compression avec joint torique et bague élastique pour tube en cuivre

DROIT INTERMÉDIAIRE ART. 203



Code	Dimension	Sachet (nbre)	Boîte (nbre)
32030012	Ø12	10	150
32030014	Ø14	10	100
32030016	Ø16	10	100
32030018	Ø18	10	80
32030022	Ø22	10	50
32030028	Ø28	10	40

Code	A (mm)	B (mm)	C (mm)	D (mm)	E (mm)
32030012	Ø12	Ø12	37	CH 21	CH 23
32030014	Ø14	Ø14	37	CH 23	CH 26
32030016	Ø16	Ø16	39	CH 25	CH 28
32030018	Ø18	Ø18	38,8	CH 27	CH 30
32030022	Ø22	Ø22	40,6	CH 33	CH 37
32030028	Ø28	Ø28	41,2	CH 38	CH 42



SÉRIE 200

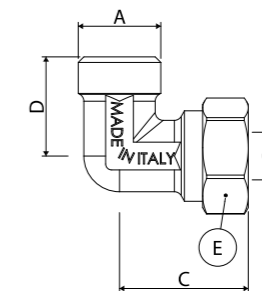
Raccords à compression avec joint torique et bague élastique pour tube en cuivre

COUDE MÂLE ART. 253



Code	Dimension	Sachet (nbre)	Boîte (nbre)
32531212	1/2" x Ø12	10	120
32531214	1/2" x Ø14	10	100
32531216	1/2" x Ø16	10	100
32531218	1/2" x Ø18	10	80
32533414	3/4" x Ø14	10	80
32533416	3/4" x Ø16	10	80
32533418	3/4" x Ø18	10	70
32533422	3/4" x Ø22	5	40
32530128	1" x Ø28	5	25

Code	A (mm)	B (mm)	C (mm)	D (mm)	E (mm)
32531212	G1/2" ISO 228	Ø12	32,5	25	CH 23
32531214	G1/2" ISO 228	Ø14	32,5	25	CH 26
32531216	G1/2" ISO 228	Ø16	33,4	26	CH 28
32531218	G1/2" ISO 228	Ø18	35,4	27	CH 30
32533414	G3/4" ISO 228	Ø14	32,4	28	CH 26
32533416	G3/4" ISO 228	Ø16	33,4	28	CH 28
32533418	G3/4" ISO 228	Ø18	37,4	30	CH 30
32533422	G3/4" ISO 228	Ø22	42	33	CH 37
32530128	G1" ISO 228	Ø28	46	41,5	CH 42



SÉRIE 200

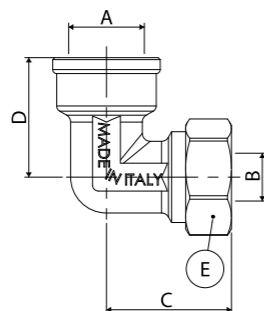
Raccords à compression avec joint torique et bague élastique pour tube en cuivre

COUDE FEMELLE ART. 252



Code	Dimension	Sachet (nbre)	Boîte (nbre)
32521212	1/2" x Ø12	10	100
32521214	1/2" x Ø14	10	70
32521216	1/2" x Ø16	10	70
32521218	1/2" x Ø18	10	70
32523414	3/4" x Ø14	10	80
32523416	3/4" x Ø16	10	80
32523418	3/4" x Ø18	10	60
32523422	3/4" x Ø22	5	40
32520128	1" x Ø28	5	20

Code	A (mm)	B (mm)	C (mm)	D (mm)	E (mm)
32521212	G1/2" ISO 228	Ø12	33	31,5	CH 23
32521214	G1/2" ISO 228	Ø14	31,4	30	CH 26
32521216	G1/2" ISO 228	Ø16	32,8	30	CH 28
32521218	G1/2" ISO 228	Ø18	35,4	32	CH 30
32523414	G3/4" ISO 228	Ø14	32,5	30	CH 26
32523416	G3/4" ISO 228	Ø16	33,8	30	CH 28
32523418	G3/4" ISO 228	Ø18	35,4	32	CH 30
32523422	G3/4" ISO 228	Ø22	41,7	35,5	CH 37
32520128	G1" ISO 228	Ø28	46	45,5	CH 42



SÉRIE 200

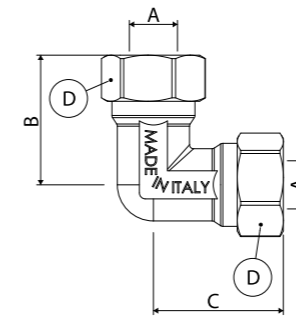
Raccords à compression avec joint torique et bague élastique pour tube en cuivre

COUDE INTERMÉDIAIRE ART. 251



Code	Dimension	Sachet (nbre)	Boîte (nbre)
32510012	Ø12	10	100
32510014	Ø14	10	80
32510016	Ø16	10	70
32510018	Ø18	10	60
32510022	Ø22	5	30
32510028	Ø28	5	20

Code	A (mm)	B (mm)	C (mm)	D (mm)
32510012	Ø12	32,5	32,5	CH 23
32510014	Ø14	32,5	32,5	CH 26
32510016	Ø16	33,5	33,5	CH 28
32510018	Ø18	35,5	35,5	CH 30
32510022	Ø22	41,5	41,5	CH 37
32510028	Ø28	46	46	CH 42

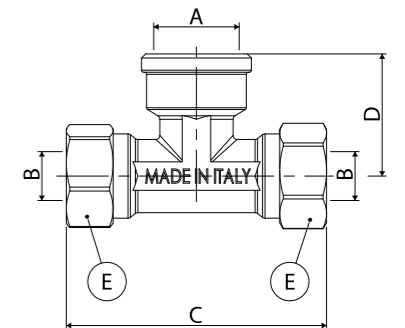


TÉ FEMELLE ART. 232



Code	Dimension	Sachet (nbre)	Boîte (nbre)
32321212	1/2" x Ø12	10	60
32321214	1/2" x Ø14	10	50
32321216	1/2" x Ø16	10	50
32323416	3/4" x Ø16	10	40
32323422	3/4" x Ø22	5	25
32320128	1" x Ø28	5	15

Code	A (mm)	B (mm)	C (mm)	D (mm)	E (mm)
32321212	G1/2" ISO 228	Ø12	64	30	CH 23
32321214	G1/2" ISO 228	Ø14	63	29,5	CH 26
32321216	G1/2" ISO 228	Ø16	66	30	CH 28
32323416	G3/4" ISO 228	Ø16	71	31	CH 28
32323422	G3/4" ISO 228	Ø22	85	36,5	CH 37
32320128	G1" ISO 228	Ø28	92	45,5	CH 42



SÉRIE 200

Raccords à compression avec joint torique et bague élastique pour tube en cuivre

TÉ IDENTIQUE ART. 231



COUDE AVEC BRIDE ART. 254

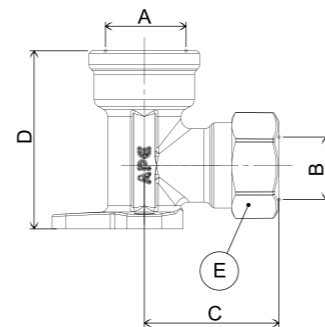
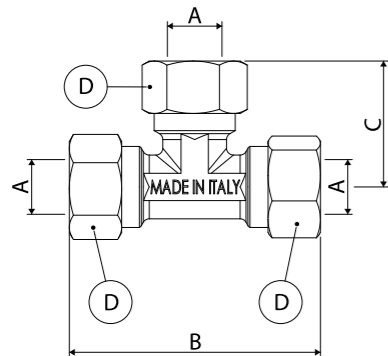


Code	Dimension	Sachet (nbre)	Boîte (nbre)
32310012	Ø12	10	60
32310014	Ø14	10	50
32310016	Ø16	10	50
32310018	Ø18	10	30
32310022	Ø22	5	20
32310028	Ø28	5	15

Code	Dimension	Sachet (nbre)	Boîte (nbre)
32541212	1/2" x Ø12	10	60
32541214	1/2" x Ø14	10	60
32541216	1/2" x Ø16	10	60

Code	A (mm)	B (mm)	C (mm)	D (mm)	E (mm)
32310012	Ø12	63	32	CH 21	CH 23
32310014	Ø14	63	32	CH 23	CH 26
32310016	Ø16	66	32	CH 25	CH 28
32310018	Ø18	74	38	CH 27	CH 30
32310022	Ø22	85	42	CH 33	CH 37
32310028	Ø28	92	46	CH 38	CH 42

Code	A (mm)	B (mm)	C (mm)	D (mm)	E (mm)
32541212	G1/2" ISO 228	Ø12	32	43,5	CH 23
32541214	G1/2" ISO 228	Ø14	32,3	43,5	CH 26
32541216	G1/2" ISO 228	Ø16	34	43,5	CH 28



SPÉCIFICATIONS TECHNIQUES

SÉRIE 200



INTRODUCTION

Les raccords à compression avec joint torique de la série 200 pour tube en cuivre, fabriqués conformément à la norme UNI EN 1254-2 et au DM174, ont été conçus et fabriqués de manière à augmenter les caractéristiques d'étanchéité et à réduire le temps de montage, facilitant ainsi la tâche de l'installateur.

Ils comprennent :

- corps du raccord ;
- écrou de blocage ;
- rondelle de compression ;
- bague élastique ;
- joint torique d'étanchéité.



Les raccords sont fabriqués en laiton CW617N, conformément au DM174, et sont utilisés dans les systèmes de plomberie, de chauffage et de gaz. Ils sont disponibles dans une large gamme de dimensions, dans des diamètres allant de Ø12 à Ø28.

L'étanchéité entre le tube en cuivre et le raccord est due à la compression du joint torique [2] qui, avec l'interposition d'une bague [3], est exercée par l'écrou [5] au moyen du serrage sur le corps. L'installation est particulièrement simple et, même en cas de démontage et de réutilisation ultérieure, il suffit de remplacer le joint torique pour retrouver un fonctionnement correct.

Les produits ont été testés par les laboratoires Istituto Giordano (réf. n° rapp. 226101).

Nbre	Description	Matériaux
1	Corps	CW617N
2	Joint torique	NBR 70 SCH
3	Bague élastique	OT 63
4	Rondelle	CW617N
5	Écrou de blocage	CW617N

CARACTÉRISTIQUES TECHNIQUES

Champ d'application	Systèmes de plomberie et chauffage Systèmes d'adduction de gaz pour usage domestique
Fluide utilisé	Eau potable, eau technique et eau glycolée 1re - 2e - 3e famille UNI EN 437 (gaz manufacturés, méthane et GPL)
Plage de température	de 5 °C à 80 °C de -20 °C à 70 °C
Pression de service	max. 10 bar MOP 0,5
Type de tuyauterie	cuivre

INSTRUCTIONS DE MONTAGE

SÉRIE 200



OUTILS ET COMPOSANTS NÉCESSAIRES

Afin d'obtenir une jonction parfaite entre le tube et le raccord, nous recommandons vivement de suivre attentivement les instructions de montage suivantes.

COUPE

Couper le tube à la longueur souhaitée à l'aide de la pince spéciale : la coupe doit être perpendiculaire à l'axe du tube. ATTENTION : ne pas utiliser de scie, car elle crée des bavures qui coupent le joint torique.

INSTALLATION

L'installation doit être conforme à la norme UNI 7129, qui couvre les installations à gaz ne dépassant pas un apport nominal de chaleur de 35 kW.

Une attention particulière doit être portée à l'ordre des opérations suivantes :

1. insérer successivement l'écrou [5], puis la bague élastique [3] et enfin la rondelle [4] et le joint torique [2] sur le tube en cuivre.
2. amener le tuyau jusqu'à la butée située sur le raccord lui-même ;
3. Enfin, procéder au vissage en respectant les couples de serrage indiqués dans le tableau.



SERRAGE

Serrer l'écrou à l'aide des clés appropriées. Attention : l'écrou doit être serré à l'aide de deux clés, l'une pour le tourner et l'autre pour le maintenir. APE Raccorderie recommande d'utiliser les valeurs de serrage suivantes pour l'installation des raccords de la série 200.

Diamètre du tube (mm)	Couple de serrage nominal (Nm)	Couple de serrage maximum (Nm)
12	30	35
14	35	40
16	35	40
18	35	40
22	40	45
28	55	60

APE RACCORDERIE S.R.L.

SIÈGE SOCIAL

Via Guido Gozzano 8, - 25068 - Ponte Zanano - Sarezzo (BS) - Tel : +39 0308920912
ape-raccorderie.com - info@ape-raccorderie.com

LOGISTIQUE

Via Salvella, 20/22 - 25038 - Rovato (BS)

APE_FITTINGS_200_IT_0426

