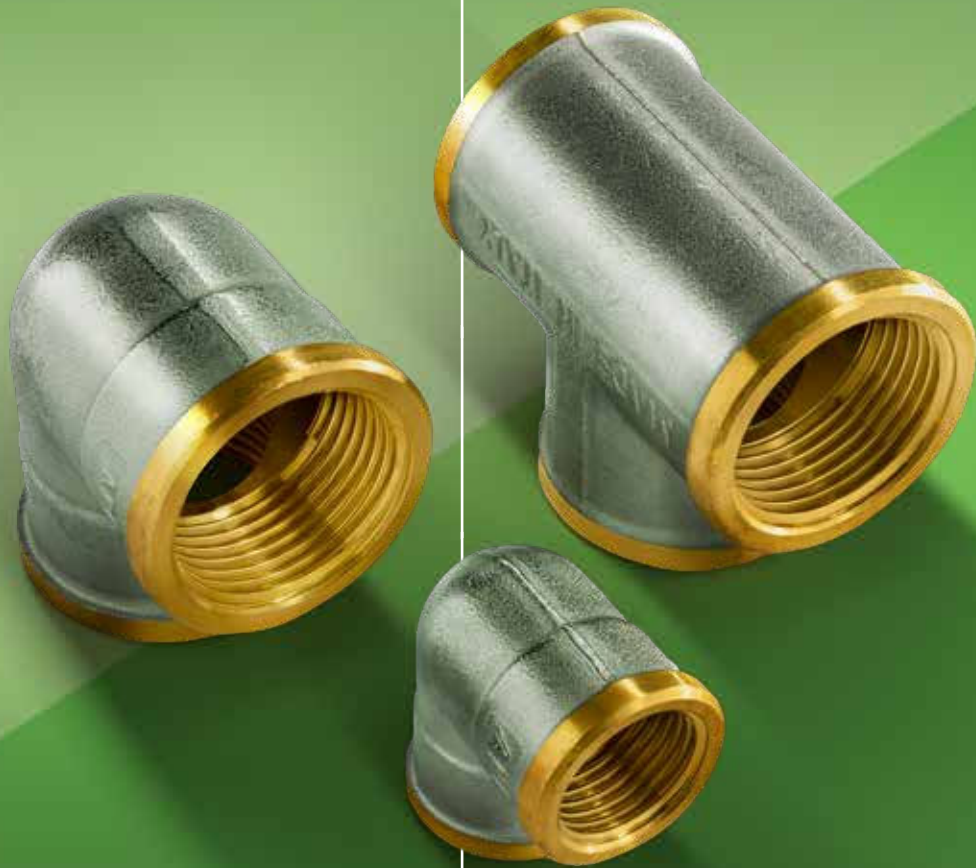


# RACORES



**RACORERÍA HIDRÁULICA,  
VÁLVULAS Y  
DETENTORES**



Sede  
**BRESCIA/ITALIA**

**1964**

**NACE**  
**APE RACCORDERIE**  
con el nombre  
« Minuterie Metalliche di  
Pe Angelo »

Presente  
comercialmente en más  
de

**50**

**PAÍSES**

Hoy, con sus

**52.000**

**metros cuadrados**

**APE**<sup>®</sup>  
RACCORDERIE

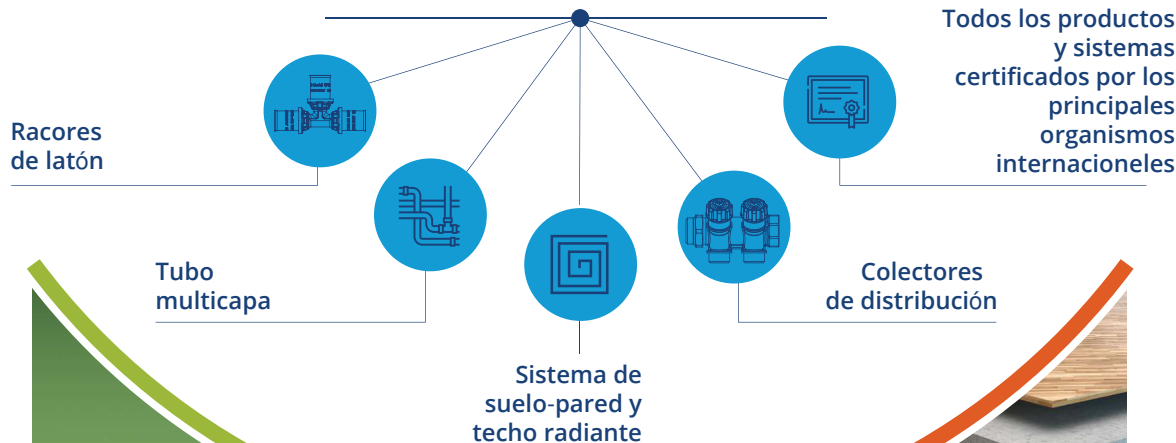
Presente en el mercado  
nacional e internacional desde

es una de las pocas  
empresas que fabrican todo el  
sistema de tubos y accesorios.

**FABRICANTES DE TODO EL  
SISTEMA HIDROTERMOSANITARIO**

**60 años**

Todos los productos  
y sistemas  
certificados por los  
principales  
organismos  
internacionales



**RACORES**

**TUBERÍAS**

**GAS**

**THERM**

RACORES



**SERIE  
RACORERÍA  
HIDRÁULICA,  
VÁLVULAS Y  
DETENTORES**

# RACORERÍA HIDRÁULICA, VÁLVULAS Y DETENTORES

	ALARGADOR DE LATÓN ART. 197	4
	REDUCCIÓN MM ART. 580	4
	REDUCCIÓN MH ART. 581	5
	MACHÓN MM ART. 582	6
	TAPÓN MACHO ART. 583	6
	TAPÓN HEMBRA ART. 590	7
	REDUCCIÓN HH ART. 591	7
	REDUCCIÓN HM ART. 592	8
	MANGUITO HH ART. 270	8
	MANGUITO REDUCIDO HH ART. 240	9
	TE HHH ART. 130	9
	CODO HH ART. 90	10
	CODO MH ART. 92	10
	CODO MM ART. 93	11
	TUERCA ROSCADA ART. 99	11
	MACHÓN CON JUNTA TÓRICA ART. 582 CO	12
	FILTRO EN Y ART. 3FIL	12
	RACOR 3 PIEZAS RECTO MH ART. 341	13
	RACOR 3 PIEZAS RECTO CON JUNTA TÓRICA MH ART. 341 CO	13
	RACOR 3 PIEZAS CURVO MH ART. 98	14
	RACOR 3 PIEZAS CURVO CON JUNTA TÓRICA MH ART. 98 CO	14
	VÁLVULA NIQUELADA PURGADOR DE AIRE ART. 860	15
	VÁLVULA EN ESCUADRA PARA TUBO MULTICAPA/COBRE ART. 880	16
	DETENTOR EN ESCUADRA PARA TUBO MULTICAPA/COBRE ART. 882	16
	VÁLVULA EN ESCUADRA TERMOSTATIZABLE PARA TUBO MULTICAPA/COBRE ART. 880 T	17
	CABEZAL TERMOSTÁTICO PARA VÁLVULAS DE RADIADOR CON ROSCA M30X1,5 ART. TESVAL	17

# SERIE RI

Racores para  
hidráulica

## ALARGADOR DE LATÓN ART. 197



## REDUCCIÓN HH ART. 580

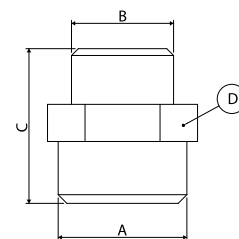
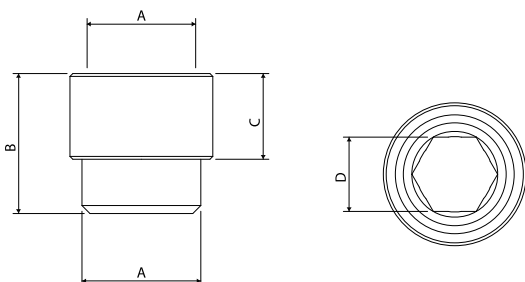


Referencia	Medida	Bolsa (nr)	Cj. (nr)
31971210N	1/2" x 10	10	200
31971215N	1/2" x 15	10	200
31971220N	1/2" x 20	10	150
31971225N	1/2" x 25	10	130
31971230N	1/2" x 30	10	120

Referencia	Medida	Bolsa (nr)	Cj. (nr)
35803814N	3/8" x 1/4"	10	300
35801238N	1/2" x 3/8"	10	250
35803412N	3/4" x 1/2"	10	150
35800134N	1" x 3/4"	10	90

Referencia	A (mm)	B (mm)	C (mm)	D (mm)
31971210N	G1/2" ISO 228	19,50	10	13
31971215N	G1/2" ISO 228	24,50	15	13
31971220N	G1/2" ISO 228	29,50	20	13
31971225N	G1/2" ISO 228	34,50	25	13
31971230N	G1/2" ISO 228	39,50	30	13

Referencia	A (mm)	B (mm)	C (mm)	D (mm)
35803814N	G3/8" ISO 228	G1/4" ISO 228	23	CH 17
35801238N	G1/2" ISO 228	G3/8" ISO 228	25	CH 21
35803412N	G3/4" ISO 228	G1/2" ISO 228	27	CH 27
35800134N	G1" ISO 228	G3/4" ISO 228	31	CH 33



# SERIE RI

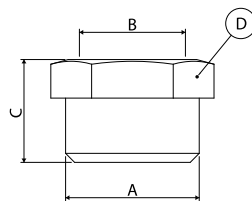
Racores para  
hidráulica

## REDUCCIÓN HH ART. 581



Referencia	Medida	Bolsa (nr)	Cj. (nr)
35811238N	1/2" x 3/8"	10	250
35813438N	3/4" x 3/8"	10	200
35813412N	3/4" x 1/2"	10	200
35810112N	1" x 1/2"	10	100
35810134N	1" x 3/4"	10	100
35810114N	1"1/4 x 1"	10	70
35811438N	1"1/4 x 3/8"	10	60

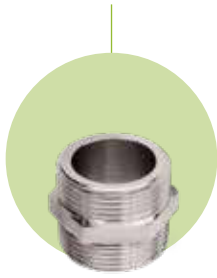
Referencia	A (mm)	B (mm)	C (mm)	D (mm)
35811238N	G1/2" ISO 228	G3/8" ISO 228	16	CH 22
35813438N	G3/4" ISO 228	G3/8" ISO 228	17	CH 27
35813412N	G3/4" ISO 228	G1/2" ISO 228	17	CH 27
35810112N	G1" ISO 228	G1/2" ISO 228	20	CH 34
35810134N	G1" ISO 228	G3/4" ISO 228	20	CH 34
35810114N	G1"1/4 ISO 228	G1" ISO 228	22	CH 42
35811438N	G1"1/4 ISO 228	G3/8" ISO 228	23	CH 40



# SERIE RI

Racores para  
hidráulica

## MACHÓN HH ART. 582



## TAPÓN MACHO ART. 583

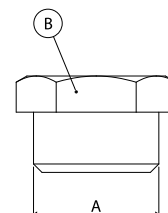
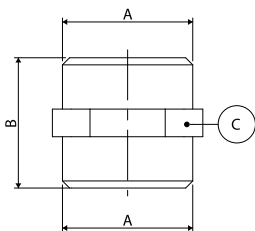


Referencia	Medida	Bolsa (nr)	Cj. (nr)
35823838N	3/8" x 3/8"	10	250
35821212N	1/2" x 1/2"	10	200
35823434N	3/4" x 3/4"	10	150
35820101N	1" x 1"	10	80
35820114N	1"1/4 x 1"1/4	5	35
35820112N	1"1/2 x 1"1/2	5	25

Referencia	Medida	Bolsa (nr)	Cj. (nr)
35830038N	3/8"	10	250
35830012N	1/2"	10	250
35830034N	3/4"	10	150
35830001N	1"	10	120

Referencia	A (mm)	B (mm)	C (mm)
35823838N	G3/8" ISO 228	34	CH 17
35821212N	G1/2" ISO 228	26	CH 21
35823434N	G3/4" ISO 228	28	CH 27
35820101N	G1" ISO 228	33	CH 33
35820114N	G1"1/4 ISO 228	37	CH 42
35820112N	G1"1/2 ISO 228	43	CH 48

Referencia	A (mm)	B (mm)
35830014N	1/4"	CH 17
35830038N	3/8"	CH 19
35830012N	1/2"	CH 23
35830034N	3/4"	CH 30
35830001N	1"	CH 34



# SERIE RI

Racores para  
hidráulica

## TAPÓN HEMBRA ART. 590



## REDUCCIÓN HH ART. 591

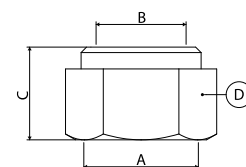
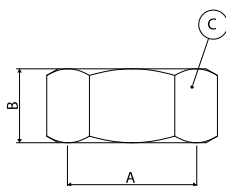


Referencia	Medida	Bolsa (nr)	Cj. (nr)
35900038N	3/8"	10	400
35900012N	1/2"	10	300
35900034N	3/4"	10	200
35900001N	1"	10	100

Referencia	Medida	Bolsa (nr)	Cj. (nr)
35911238N	1/2" x 3/8"	10	200
35913438N	3/4" x 3/8"	10	150
35913412N	3/4" x 1/2"	10	150

Referencia	A (mm)	B (mm)	C (mm)
35900038N	G 3/8" ISO 228	10,30	CH 20
35900012N	G 1/2" ISO 228	12	CH 24
35900034N	G 3/4" ISO 228	12,50	CH 30
35900001N	G 1" ISO 228	14,70	CH 37

Referencia	A (mm)	B (mm)	C (mm)	D (mm)
35911238N	G1/2" ISO 228	G3/8" ISO 228	17	CH 24
35913438N	G3/4" ISO 228	G3/8" ISO 228	21	CH 30
35913412N	G3/4" ISO 228	G1/2" ISO 228	21	CH 30



# SERIE RI

Racores para  
hidráulica

## REDUCCIÓN HM ART. 592



Referencia	Medida	Bolsa (nr)	Cj. (nr)
35923838N	3/8" x 3/8"	10	250
35921238N	1/2" x 3/8"	10	200
35923412N	3/4" x 1/2"	10	150
35920134N	1" x 3/4"	10	100

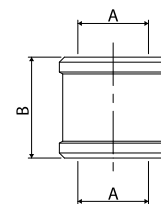
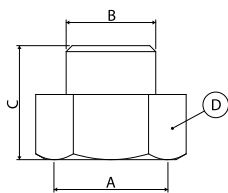
Referencia	A (mm)	B (mm)	C (mm)	D (mm)
35923838N	G3/8" ISO 228	G3/8" ISO 228	21	CH 24
35921238N	G1/2" ISO 228	G3/8" ISO 228	21	CH 24
35923412N	G3/4" ISO 228	G1/2" ISO 228	24	CH 30
35920134N	G1" ISO 228	G3/4" ISO 228	25	CH 38

## MANGUITO HH ART. 270



Referencia	Medida	Bolsa (nr)	Cj. (nr)
A2700012N	1/2"	10	150
A2700034N	3/4"	10	100
A2700001N	1"	10	50

Referencia	A (mm)	B (mm)
A2700038N	G3/8" ISO 228	22
A2700012N	G1/2" ISO 228	24
A2700034N	G3/4" ISO 228	30
A2700001N	G1" ISO 228	37,50



# SERIE RI

Racores para hidráulica

## MANGUITO REDUCIDO HH ART. 240



## TE HHH ART. 130

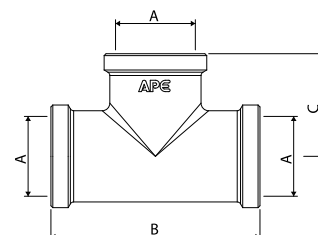
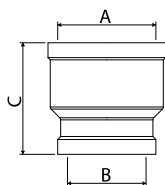


Referencia	Medida	Bolsa (nr)	Cj. (nr)
A2400134N	1" x 3/4"	10	60

Referencia	A (mm)	B (mm)	C (mm)
A2400134N	G1" ISO 228	G3/4" ISO 228	37,50

Referencia	Medida	Bolsa (nr)	Cj. (nr)
A1300012N	1/2"	10	60
A1300034N	3/4"	10	40
A1300001N	1"	5	20

Referencia	A (mm)	B (mm)	C (mm)
A1300038N	G3/8" ISO 228	50,50	24
A1300012N	G1/2" ISO 228	55	27
A1300034N	G3/4" ISO 228	63	32
A1300001N	G1" ISO 228	67,50	35



# SERIE RI

Racores para  
hidráulica

## CODO HH ART. 90



## CODO MH ART. 92

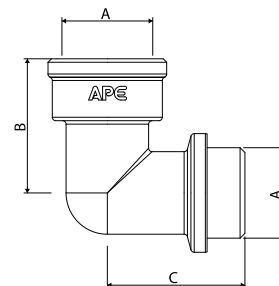
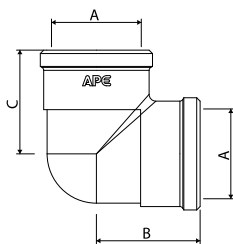


Referencia	Medida	Bolsa (nr)	Cj. (nr)
A0900012N	1/2" x 1/2"	10	100
A0900034N	3/4" x 3/4"	10	60
A0900001N	1" x 1"	5	40

Referencia	A (mm)	B (mm)	C (mm)
A0900012N	G1/2" ISO 228	25,50	25,50
A0900034N	G3/4" ISO 228	30,50	30,50
A0900001N	G1" ISO 228	35,50	35,50

Referencia	Medida	Bolsa (nr)	Cj. (nr)
A0920012N	1/2" x 1/2"	10	80
A0920034N	3/4" x 3/4"	10	40
A0920001N	1" x 1"	5	25

Referencia	A (mm)	B (mm)	C (mm)
A0920012N	G1/2" ISO 228	31,50	34
A0920034N	G3/4" ISO 228	39	40
A0920001N	G1" ISO 228	47	46



# SERIE RI

Racores para hidráulica

## CODO MM ART. 93



## TUERCA ROSCADA ART. 99

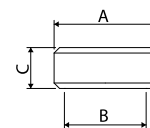
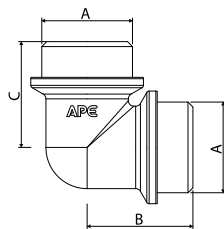


Referencia	Medida	Bolsa (nr)	Cj. (nr)
A0930012N	1/2" x 1/2"	10	80
A0930034N	3/4" x 3/4"	10	50
A0930001N	1" x 1"	5	50

Referencia	A (mm)	B (mm)	C (mm)
A0930012N	G1/2" ISO 228	34	34
A0930034N	G3/4" ISO 228	40	40
A0930001N	G1" ISO 228	38,50	38,50

Referencia	Medida	Bolsa (nr)	Cj. (nr)
A0991238N	1/2" x 3/8"	10	400
A0993412N	3/4" x 1/2"	10	300

Referencia	A (mm)	B (mm)	C (mm)
A0991238N	G1/2" ISO 228	G3/8" ISO 228	9,50
A0993412N	G3/4" ISO 228	G1/2" ISO 228	10,50



# SERIE RI

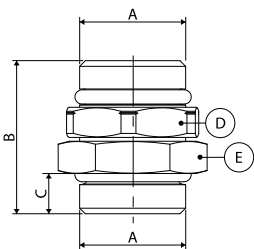
Racores para  
hidráulica

## MACHÓN CON JUNTA TÓRICA ART. 582 CO



Referencia	Medida	Bolsa (nr)	Cj. (nr)
3582C001N	1" x 1"	10	100

Referencia	A (mm)	B (mm)	C (mm)	D (mm)	E (mm)
3582C001N	G1" ISO 228	42	12	40	40

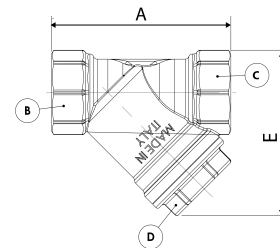


## FILTRO EN Y ART. 3FIL



Referencia	Medida	Bolsa (nr)	Cj. (nr)
3FIL12	1/2"	1	20
3FIL34	3/4"	1	10
3FIL01	1"	1	6

Referencia	A (mm)	B (mm)	C (mm)	D (mm)	E (mm)
3FIL12	58	CH 25	CH 25	CH 20	52,6
3FIL34	70	CH 31	CH 31	CH 27,50	64,5
3FIL01	78	CH 38	CH 38	CH 27,50	69,3



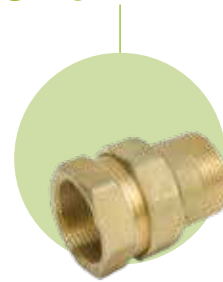
# SERIE RT

Racores para radiadores

## RACOR 3 PIEZAS RECTO MH ART. 341



## RACOR 3 PIEZAS RECTO CON JUNTA TÓRICA MH ART. 341 CO

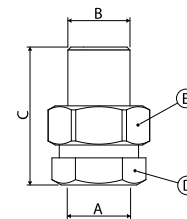
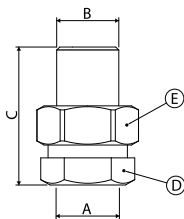


Referencia	Medida	Bolsa (nr)	Cj. (nr)
30410012	1/2" x 1/2"	10	100
30410034	3/4" x 3/4"	10	60
30410001	1" x 1"	5	25

Referencia	Medida	Bolsa (nr)	Cj. (nr)
3041CO12	1/2" X 1/2"	10	100
3041CO34	3/4" X 3/4"	10	60
3041CO01	1" x 1"	5	30

Referencia	A (mm)	B (mm)	C (mm)	D (mm)	E (mm)
30410012	G1/2" ISO 228	G1/2" ISO 228	45,85	27	30
30410034	G3/4" ISO 228	G3/4" ISO 228	50,95	33	37
30410001	G1" ISO 228	G1" ISO 228	60,30	42	46

Referencia	A (mm)	B (mm)	C (mm)	D (mm)	E (mm)
3041CO12	G1/2" ISO 228	G1/2" ISO 228	46,10	27	30
3041CO34	G3/4" ISO 228	G3/4" ISO 228	51,55	33	37
3041CO01	G1" ISO 228	G1" ISO 228	60,05	42	46



# SERIE RT

Racores para radiadores

## RACOR 3 PIEZAS CURVO MH ART. 98



## RACOR 3 PIEZAS CURVO CON JUNTA TÓRICA MH ART. 98 CO

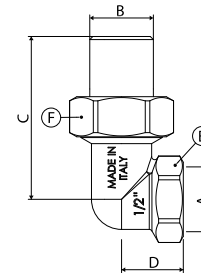
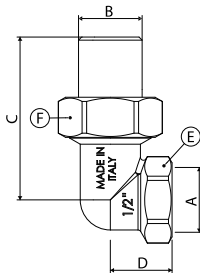


Referencia	Medida	Bolsa (nr)	Cj. (nr)
30980012	1/2" x 1/2"	10	70
30980034	3/4" x 3/4"	10	40
30980001	1" x 1"	5	20

Referencia	Medida	Bolsa (nr)	Cj. (nr)
3098CO12	1/2" X 1/2"	10	70
3098CO34	3/4" X 3/4"	10	40
3098CO01	1" x 1"	5	20

Referencia	A (mm)	B (mm)	C (mm)	D (mm)	E (mm)	F (mm)
30980012	G1/2" ISO 228	G1/2" ISO 228	50,95	22	CH 25	CH 25
30980034	G3/4" ISO 228	G3/4" ISO 228	61,15	26,50	CH 31	CH 31
30980001	G1" ISO 228	G1" ISO 228	70,09	35	CH 38	CH 38

Referencia	A (mm)	B (mm)	C (mm)	D (mm)	E (mm)	F (mm)
3098CO12	G1/2" ISO 228	G1/2" ISO 228	51,20	22	CH 25	CH 25
3098CO34	G3/4" ISO 228	G3/4" ISO 228	59,16	26,50	CH 31	CH 31
3098CO01	G1" ISO 228	G1" ISO 228	67,50	35	CH 38	CH 38



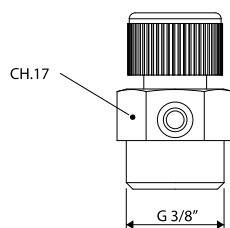
# SERIE RT

Racores para radiadores

## VÁLVULA NIQUELADA PURGADOR DE AIRE ART. 860



Referencia	Medida	Bolsa (nr)	Cj. (nr)
88600038	Válvula de purga de 3/8 CH. 17 100		400



# VÁLVULAS Y DETENTORES

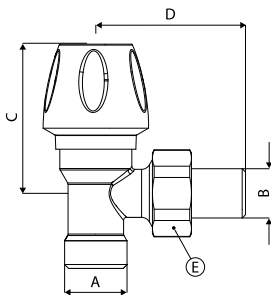
## VÁLVULA EN ESCUADRA PARA TUBO MULTICAPA/COBRE ART.

880



Referencia	Medida	Bolsa (nr)	Cj. (nr)
88010038	1/2" x 3/8"	10	20
88010012	1/2" x 1/2"	10	20

Referencia	A (mm)	B (mm)	C (mm)	D (mm)	E (mm)
88010038	G1/2" ISO 228	G3/8" ISO 228	50	50	CH 27
88010012	G1/2" ISO 228	G1/2" ISO 228	50	52	CH 30



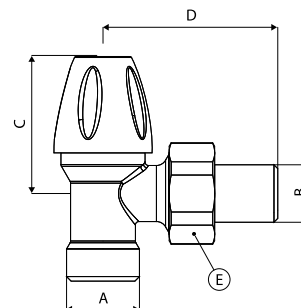
## DETENTOR EN ESCUADRA PARA TUBO MULTICAPA/COBRE ART.

882



Referencia	Medida	Bolsa (nr)	Cj. (nr)
88210038	1/2" x 3/8"	10	20
88210012	1/2" x 1/2"	10	20

Referencia	A (mm)	B (mm)	C (mm)	D (mm)	E (mm)
88210038	G1/2" ISO 228	G3/8" ISO 228	39,40	50	CH 27
88210012	G1/2" ISO 228	G1/2" ISO 228	39,40	52	CH 30



# VÁLVULAS Y DETENTORES

**VÁLVULA EN ESCUADRA  
TERMOSTATIZABLE PARA  
TUBO MULTICAPA/COBRE  
ART. 880 T**



Referencia	Medida	Bolsa (nr)	Cj. (nr)
8801T0038	1/2" x 3/8"	10	20
8801T0012	1/2" x 1/2"	10	20

Referencia	A (mm)	B (mm)	C (mm)	D (mm)	E (mm)
8801T0038	G1/2" ISO 228	G3/8" ISO 228	61,40	50	CH 27
8801T0012	G1/2" ISO 228	G1/2" ISO 228	61,40	52	CH 30

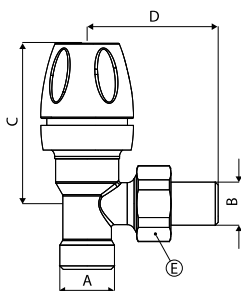
**CABEZAL TERMOSTÁTICO PARA  
VÁLVULAS DE RADIADOR CON  
ROSCA M30X1,5 ART. TESVAL**



Referencia	Medida	Bolsa (nr)	Cj. (nr)
3TH.TESVAL	M30X1,5	1	25

## CARACTERÍSTICAS TÉCNICAS



Mando	ABS blanco
Temperatura pos. 0	0°C
Temperatura pos. *	+6°C
Temperatura pos. 1	+14°C
Temperatura pos. 2	+17°C
Temperatura pos. 3	+20°C
Temperatura pos. 4	+23°C
Temperatura pos. 5	+26°C
Temperatura pos. máx	Pos. mont. cabezal cuerpo de la válvula
Anillo de cierre	Metal
Homologada	EN 215
Dimensiones	ø 42 x 85



# VÁLVULAS Y DETENTORES

Combinación válvulas y detentores - adaptadores

## Adaptador de 1/2" para tubo multicapa

	Referencia adaptador multicapa	Diámetro tubo EXT. (mm)
	3781L01620	Ø16 (2.0)
	3AP1851216	Ø16 (2.0)
	3AP1851218	Ø18 (2.0)
	3AP1851220	Ø20 (2.0)









**APE RACCORDERIE S.R.L.**

**SEDE**

Via Guido Gozzano 8, - 25068 - Ponte Zanano - Sarezzo (BS) - Tel. : +39 0308920912  
ape-raccorderie.com - info@ape-raccorderie.com

**LOGÍSTICA**

Via Salvella, 20/22 - 25038 - Rovato (BS)

APE\_FITTINGS\_APL\_ES\_0326