

RACORES



SERIE 200

RACORES DE COMPRESIÓN CON JUNTA TÓRICA
Y ANILLO ELÁSTICO PARA TUBO DE COBRE

Sede
BRESCIA/ITALIA

1964

NACE
APE RACCORDERIE
con el nombre
« Minuterie Metalliche di
Pe Angelo »

Presente
comercialmente en más
de

50

PAÍSES

Hoy, con sus

52.000

metros cuadrados

APE[®]
RACCORDERIE

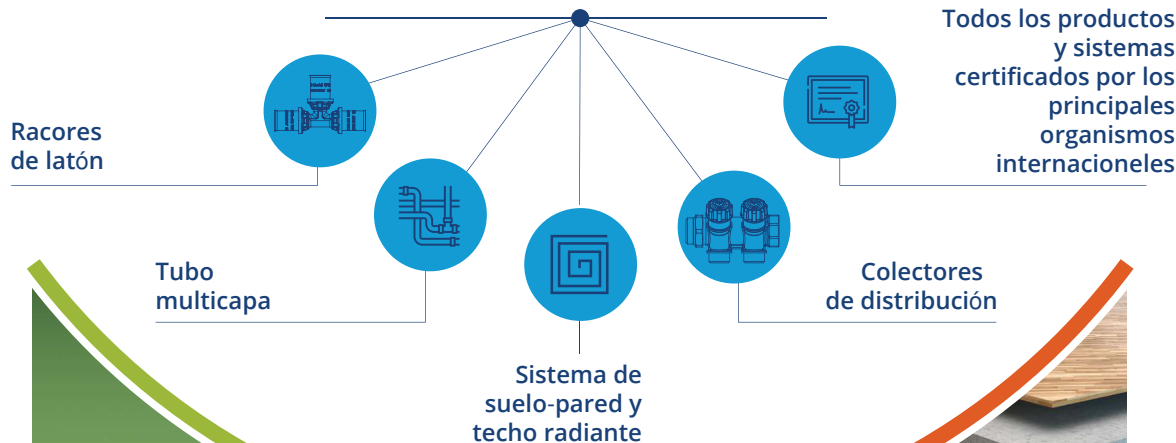
Presente en el mercado
nacional e internacional desde

es una de las pocas
empresas que fabrican todo el
sistema de tubos y accesorios.

**FABRICANTES DE TODO EL
SISTEMA HIDROTERMOSANITARIO**

60 años

Todos los productos
y sistemas
certificados por los
principales
organismos
internacionales



RACORES

TUBERÍAS

GAS

THERM

RACORES



SERIE 200

Racores de
compresión con junta
tórica y anillo elástico
para tubo de cobre

SERIE 200

Racores de compresión con junta tórica y anillo elástico para tubo de cobre



RECTO MACHO ART. 201

4



RECTO HEMBRA ART. 202

5



UNIÓN RECTA ART. 203

6



CODO MACHO ART. 253

7



CODO HEMBRA ART. 252

8



CODO UNIÓN ART. 251

9



TE HEMBRA ART. 232

9



TE IGUAL ART. 231

10



CODO CON BRIDA ART. 254

10



ESPECIFICACIONES TÉCNICAS

12



INSTRUCCIONES DE MONTAJE

13

SERIE 200

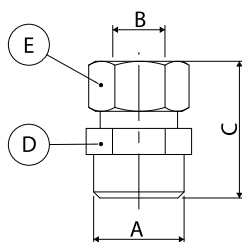
Racores de compresión con junta tórica y anillo elástico para tubo de cobre

RECTO MACHO ART. 201



Referencia	Medida	Bolsa (nr)	Cj. (nr)
32013812	3/8" x Ø12	10	180
32013814	3/8" x Ø14	10	150
32013816	3/8" x Ø16	10	120
32011212	1/2" x Ø12	10	150
32011214	1/2" x Ø14	10	150
32011216	1/2" x Ø16	10	120
32011218	1/2" x Ø18	10	120
32013414	3/4" x Ø14	10	100
32013416	3/4" x Ø16	10	100
32013418	3/4" x Ø18	10	100
32013422	3/4" x Ø22	10	80
32010118	1" x Ø18	10	70
32010122	1" x Ø22	10	60
32010128	1" x Ø28	10	50

A (mm)	B (mm)	C (mm)	D (mm)	E (mm)
G 3/8" ISO 228	Ø12	30,4	CH 21	CH 23
G 3/8" ISO 228	Ø14	30,3	CH 23	CH 26
G 3/8" ISO 228	Ø16	31,3	CH 25	CH 28
G 1/2" ISO 228	Ø12	31,4	CH 21	CH 23
G 1/2" ISO 228	Ø14	31,4	CH 23	CH 26
G 1/2" ISO 228	Ø16	32,4	CH 25	CH 28
G 1/2" ISO 228	Ø18	32,4	CH 27	CH 30
G 3/4" ISO 228	Ø14	32,3	CH 27	CH 26
G 3/4" ISO 228	Ø16	33,4	CH 27	CH 28
G 3/4" ISO 228	Ø18	33,4	CH 27	CH 30
G 3/4" ISO 228	Ø22	34,1	CH 33	CH 37
G 1" ISO 228	Ø18	36,3	CH 33	CH 30
G 1" ISO 228	Ø22	37,2	CH 33	CH 37
G 1" ISO 228	Ø28	37	CH 38	CH 42



SERIE 200

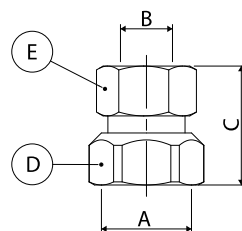
Racores de compresión con junta tórica y anillo elástico para tubo de cobre

RECTO HEMBRA ART. 202



Referencia	Medida	Bolsa (nr)	Cj. (nr)
32023812	3/8" x Ø12	10	150
32023814	3/8" x Ø14	10	130
32023816	3/8" x Ø16	10	100
32021212	1/2" x Ø12	10	150
32021214	1/2" x Ø14	10	120
32021216	1/2" x Ø16	10	120
32021218	1/2" x Ø18	10	120
32023414	3/4" x Ø14	10	100
32023416	3/4" x Ø16	10	100
32023418	3/4" x Ø18	10	100
32023422	3/4" x Ø22	10	80
32020122	1" x Ø22	10	60
32020128	1" x Ø28	10	50

A (mm)	B (mm)	C (mm)	D (mm)	E (mm)
G 3/8" ISO 228	Ø12	27,4	CH 21	CH 23
G 3/8" ISO 228	Ø14	27,4	CH 23	CH 26
G 3/8" ISO 228	Ø16	28,2	CH 25	CH 28
G 1/2" ISO 228	Ø12	27,4	CH 24	CH 23
G 1/2" ISO 228	Ø14	27,4	CH 24	CH 26
G 1/2" ISO 228	Ø16	28,4	CH 25	CH 28
G 1/2" ISO 228	Ø18	30,9	CH 27	CH 30
G 3/4" ISO 228	Ø14	29,5	CH 30	CH 26
G 3/4" ISO 228	Ø16	30,3	CH 30	CH 28
G 3/4" ISO 228	Ø18	30,4	CH 30	CH 30
G 3/4" ISO 228	Ø22	31,6	CH 33	CH 37
G 1" ISO 228	Ø22	32,7	CH 38	CH 37
G 1" ISO 228	Ø28	31,2	CH 38	CH 42



SERIE 200

Racores de compresión con junta tórica y anillo elástico para tubo de cobre

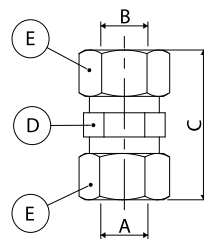
UNIÓN RECTA ART.

203



Referencia	Medida	Bolsa (nr)	Cj. (nr)
32030012	Ø12	10	150
32030014	Ø14	10	100
32030016	Ø16	10	100
32030018	Ø18	10	80
32030022	Ø22	10	50
32030028	Ø28	10	40

Referencia	A (mm)	B (mm)	C (mm)	D (mm)	E (mm)
32030012	Ø12	Ø12	37	CH 21	CH 23
32030014	Ø14	Ø14	37	CH 23	CH 26
32030016	Ø16	Ø16	39	CH 25	CH 28
32030018	Ø18	Ø18	38,8	CH 27	CH 30
32030022	Ø22	Ø22	40,6	CH 33	CH 37
32030028	Ø28	Ø28	41,2	CH 38	CH 42



SERIE 200

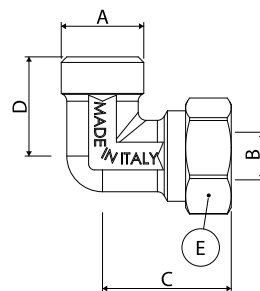
Racores de compresión con junta tórica y anillo elástico para tubo

CODO MACHO ART. 253



Referencia	Medida	Bolsa (nr)	Cj. (nr)
32531212	1/2" x Ø12	10	120
32531214	1/2" x Ø14	10	100
32531216	1/2" x Ø16	10	100
32531218	1/2" x Ø18	10	80
32533414	3/4" x Ø14	10	80
32533416	3/4" x Ø16	10	80
32533418	3/4" x Ø18	10	70
32533422	3/4" x Ø22	5	40
32530128	1" x Ø28	5	25

Referencia	A (mm)	B (mm)	C (mm)	D (mm)	E (mm)
32531212	G1/2" ISO 228	Ø12	32,5	25	CH 23
32531214	G1/2" ISO 228	Ø14	32,5	25	CH 26
32531216	G1/2" ISO 228	Ø16	33,4	26	CH 28
32531218	G1/2" ISO 228	Ø18	35,4	27	CH 30
32533414	G3/4" ISO 228	Ø14	32,4	28	CH 26
32533416	G3/4" ISO 228	Ø16	33,4	28	CH 28
32533418	G3/4" ISO 228	Ø18	37,4	30	CH 30
32533422	G3/4" ISO 228	Ø22	42	33	CH 37
32530128	G1" ISO 228	Ø28	46	41,5	CH 42



SERIE 200

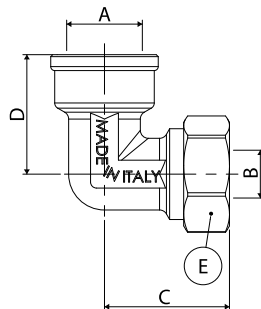
Racores de compresión con junta tórica y anillo elástico para tubo

CODO HEMBRA ART. 252



Referencia	Medida	Bolsa (nr)	Cj. (nr)
32521212	1/2" x Ø12	10	100
32521214	1/2" x Ø14	10	70
32521216	1/2" x Ø16	10	70
32521218	1/2" x Ø18	10	70
32523414	3/4" x Ø14	10	80
32523416	3/4" x Ø16	10	80
32523418	3/4" x Ø18	10	60
32523422	3/4" x Ø22	5	40
32520128	1" x Ø28	5	20

Referencia	A (mm)	B (mm)	C (mm)	D (mm)	E (mm)
32521212	G1/2" ISO 228	Ø12	33	31,5	CH 23
32521214	G1/2" ISO 228	Ø14	31,4	30	CH 26
32521216	G1/2" ISO 228	Ø16	32,8	30	CH 28
32521218	G1/2" ISO 228	Ø18	35,4	32	CH 30
32523414	G3/4" ISO 228	Ø14	32,5	30	CH 26
32523416	G3/4" ISO 228	Ø16	33,8	30	CH 28
32523418	G3/4" ISO 228	Ø18	35,4	32	CH 30
32523422	G3/4" ISO 228	Ø22	41,7	35,5	CH 37
32520128	G1" ISO 228	Ø28	46	45,5	CH 42



SERIE 200

Racores de compresión con junta tórica y anillo elástico para tubo de cobre

CODO UNIÓN ART. 251



TE HEMBRA ART. 232

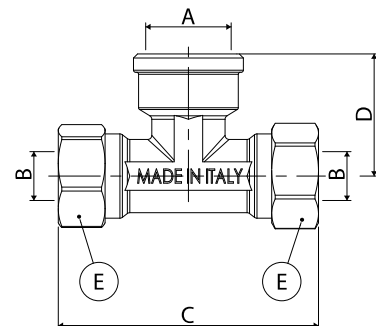
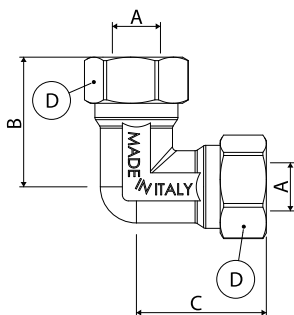


Referencia	Medida	Bolsa (nr)	Cj. (nr)
32510012	Ø12	10	100
32510014	Ø14	10	80
32510016	Ø16	10	70
32510018	Ø18	10	60
32510022	Ø22	5	30
32510028	Ø28	5	20

Referencia	Medida	Bolsa (nr)	Cj. (nr)
32321212	1/2" x Ø12	10	60
32321214	1/2" x Ø14	10	50
32321216	1/2" x Ø16	10	50
32323416	3/4" x Ø16	10	40
32323422	3/4" x Ø22	5	25
32320128	1" x Ø28	5	15

Referencia	A (mm)	B (mm)	C (mm)	D (mm)
32510012	Ø12	32,5	32,5	CH 23
32510014	Ø14	32,5	32,5	CH 26
32510016	Ø16	33,5	33,5	CH 28
32510018	Ø18	35,5	35,5	CH 30
32510022	Ø22	41,5	41,5	CH 37
32510028	Ø28	46	46	CH 42

Referencia	A (mm)	B (mm)	C (mm)	D (mm)	E (mm)
32321212	G1/2" ISO 228	Ø12	64	30	CH 23
32321214	G1/2" ISO 228	Ø14	63	29,5	CH 26
32321216	G1/2" ISO 228	Ø16	66	30	CH 28
32323416	G3/4" ISO 228	Ø16	71	31	CH 28
32323422	G3/4" ISO 228	Ø22	85	36,5	CH 37
32320128	G1" ISO 228	Ø28	92	45,5	CH 42



SERIE 200

Racores de compresión con junta tórica y anillo elástico para tubo de cobre

TE IGUAL ART. 231



CODO CON BRIDA ART. 254

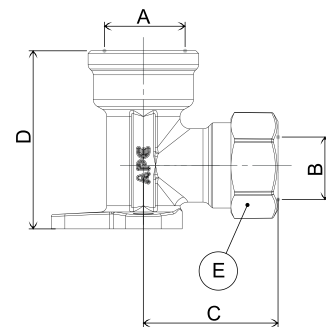
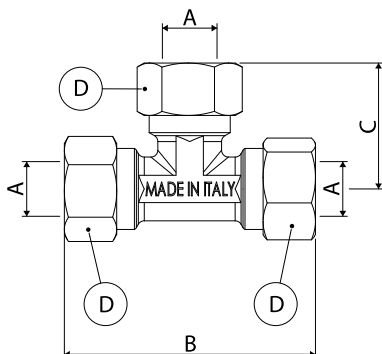


Referencia	Medida	Bolsa (nr)	Cj. (nr)
32310012	Ø12	10	60
32310014	Ø14	10	50
32310016	Ø16	10	50
32310018	Ø18	10	30
32310022	Ø22	5	20
32310028	Ø28	5	15

Referencia	Medida	Bolsa (nr)	Cj. (nr)
32541212	1/2" x Ø12	10	60
32541214	1/2" x Ø14	10	60
32541216	1/2" x Ø16	10	60

Referencia	A (mm)	B (mm)	C (mm)	D (mm)	E (mm)
32310012	Ø12	63	32	CH 21	CH 23
32310014	Ø14	63	32	CH 23	CH 26
32310016	Ø16	66	32	CH 25	CH 28
32310018	Ø18	74	38	CH 27	CH 30
32310022	Ø22	85	42	CH 33	CH 37
32310028	Ø28	92	46	CH 38	CH 42

Referencia	A (mm)	B (mm)	C (mm)	D (mm)	E (mm)
32541212	G1/2" ISO 228	Ø12	32	43,5	CH 23
32541214	G1/2" ISO 228	Ø14	32,3	43,5	CH 26
32541216	G1/2" ISO 228	Ø16	34	43,5	CH 28



ESPECIFICACIONES TÉCNICAS SERIE 200



Introducción

Los racores de compresión para tubo de cobre con junta tórica de la serie 200, fabricados de conformidad con las normas uni en 1254-2 y DM 174, han sido diseñados y realizados para aumentar las características de estanqueidad e reducir los tiempos de montaje, facilitando así el trabajo del instalador. están equipados con:

- cuerpo del racor;
- tuerca de bloqueo;
- arandela de compresión;
- anillo elástico;
- junta tórica de estanqueidad.



Los racores son de latón CW617n, para cumplir con el DM174, y se utilizan tanto en instalaciones hidrosanitarias y térmicas como en instalaciones de gas. están disponibles en una amplia gama de figuras con diámetros que van desde Ø12 hasta Ø28.

La estanqueidad entre el tubo de cobre y el racor se debe a la compresión de la junta tórica [2] che, con la interposición de un anillo [3], es ejercida por la tuerca [5] mediante el apriete sobre el cuerpo. la instalación es especialmente sencilla e incluso en caso de desmontaje y posterior reutilización, basta con sustituir la junta tórica para obtener de nuevo el funcionamiento correcto.

Los productos han sido probados en los laboratorios Istituto Giordano (ref. n. rapp. 226101).

N.	Descripción	materiales
1	cuerpo	CW617N
2	junta tórica	NBR 70 SCH
3	anillo elástico	OT 63
4	arandela	CW617N
5	tuerca de bloqueo	CW617N

Especificaciones técnicas

campo de aplicación	instalaciones hidrosanitarias y térmicas instalaciones de suministro de gas para uso doméstico
fluido de uso	agua potable, agua técnica y agua glicolada 1ª - 2ª - 3ª familia uni en 437 (gas manufacturado, metano y glp)
rango de temperatura	de 5°C a 80°C de -20°C a 70°C
presión de trabajo	máx 10 bar MOP 0,5
tipo de tubería	cobre



INSTRUCCIONES DE MONTAJE SERIE 200



UTENSILIOS Y COMPONENTES NECESARIOS

Con el fin de obtener una perfecta unión entre tubo y racor, recomendamos encarecidamente seguir con atención las siguientes instrucciones de montaje.

CORTE

Cortar el tubo a la longitud deseada utilizando la cizalla adecuada: el corte debe ser perpendicular al eje del tubo. ATENCIÓN: no usar sierra, ya que crea rebabas que pueden dañar la junta tórica.

INSTALACIÓN

La instalación debe seguir la norma UNI 7129 para instalaciones de gas que no superen una potencia térmica nominal de 35 kW.

Es necesario prestar la máxima atención a la secuencia de las siguientes operaciones:

1 Insertar en orden primero la tuerca [5], después el anillo elástico [3] y finalmente la arandela [4] y la junta tórica [2] en el tubo de cobre.

2 Llevar el tubo hasta el tope del propio racor;

3 Finalmente, proceder al atornillado, respetando los pares de apriete indicados en la tabla.



APRIETE

Apretar la tuerca utilizando las llaves adecuadas. Atención: el apriete de la tuerca debe realizarse utilizando dos llaves: una para el apriete y la otra como contraste.

APE raccorderie recomienda los siguientes valores de apriete para la instalación de los racores de la serie 200.

Diámetro tubo (mm)	Par nominal de apriete (Nm)	Par máximo de apriete (Nm)
12	30	35
14	35	40
16	35	40
18	35	40
22	40	45
28	55	60



APE RACCORDERIE S.R.L.

SEDE

Via Guido Gozzano 8, - 25068 - Ponte Zanano - Sarezzo (BS) - Tel. : +39 0308920912
ape-raccorderie.com - info@ape-raccorderie.com

LOGÍSTICA

Via Salvella, 20/22 - 25038 - Rovato (BS)

APE_FITTINGS_APL_ES_0326